

NOAH NEWS

2020年4月号

担当 高田

皆さんこんにちは
看護師長の高田です

雪解けも進み、4月
は予防の季節が始ま
ります。この季節に
なると動物病院は大
忙しです。

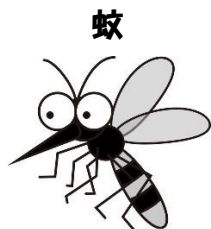
予防の季節というよ
りも虫が出てくる季
節といえます。

私たちは虫との戦い
なのではないかと思
うほど、虫が運ぶ病
気はたくさんありま
す。

虫がどんな病気を
“媒介”するのか？
そして虫をどう気
をつければいいのか？
私たちと一緒に考え
てくだされば嬉しい
です。

温暖化の影響で北海
道も本州と同じく、
“予防強化”してい
かなくてはいけない
時代がきたようで
す。

『 怖い病気を運ぶ虫たちを知ろう 』

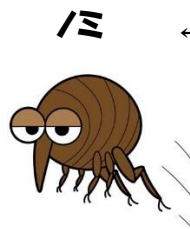


蚊

↓ 内部寄生虫

フィラリア(犬猫)

マラリア(人)



ノミ

←外部寄生虫→

瓜実条虫(犬猫人)

ノミアレルギー(犬猫人)



マダニ

バベシア症(犬)

ダニ媒介性脳炎(犬人)

SFTS(犬猫人)、ライム病(犬人)

この虫たちが媒介する病気はまだありますが、致死率が高い病気もあり、怖いのは人間にも感染するところです。気がつかないうちに刺されていたり、環境中に潜んでいたりと身近にいるかも知れません。

感染リスクを下げることが大切！

- ・散歩コースは極力草むらを避ける、服を着させる
- ・散歩後はブラッシング
- ・予防薬や駆虫薬の使用



北海道の動物病院
寄生虫別発生頭数報告
<犬猫> H30年



虫に刺されたり、身体に付いていたら？



感染後の症状は様々です

まずは医療機関に相談しましょう！



強引に
ひっぱると
危険！

※人は人間の病院へ、犬猫は動物病院へ

ノミが北上し北海道まで来ている!!!

北海道で報告がなかったノミもここ数年で報告数が増えています。当院でも昨年に数件ノミ寄生症例を診ました。ノミは家の中で繁殖し産卵数も多く、一度寄生すると長期に治療が必要です。“家の中に入れてない！”が鉄則です！ノミ・マダニ同時に予防ができるお薬もありますのでご相談ください。

